



Traces du Passé - Jardin Médiéval 1



Henri Thurre - suivi par les comédiens du groupe médiéval *La Bayardine*, fait surgir des ruelles les ombres du passé. Au jardin médiéval, Jean-Marc Pillet nous initie au savoir ancestral des plantes.



Chemin des Amandiers 2

Le microclimat de Saillon, méditerranéen à souhait, est propice à la présence des amandiers qui, au printemps, ornent le coteau de fleurs blanches et roses.



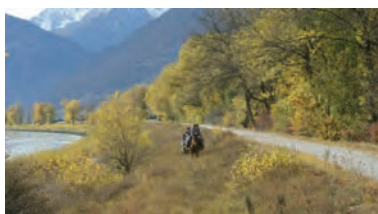
Plan des Combes - Sinlio 3

Une randonnée vers la montagne basse de Saillon : l'alpage de Sinlio. L'occasion de visiter tous les étages de la diversité alpestre des feuillus aux résineux, du lézard vert au cassenoix moucheté.



Tsanton Journeyre 4

Le meilleur point de vue sur le village et la plaine du Rhône se gagne à la force des mollets. Un dénivelé de plus de 500 mètres avant de se poser à l'ombre d'un pin et d'admirer la vue.



Au fil de l'eau 5

Dès la moitié du XIX^{ème} siècle, les Valaisans entreprennent l'endiguement du Rhône: une balade pour apprécier le génie de nos ancêtres et le dynamisme actuel avec le complexe des Bains de Saillon.



Source des Bains - Tête du Géant 6



Le peintre Gustave Courbet a immortalisé ce lieu sur sa toile *La Caverne des Géants*. Ce tableau anthropomorphe illustre cet endroit idyllique où se trouve la source des eaux thermales de Saillon.

Renaturation Sarvaz - Canal de Gru 7

Un peu en aval de la résurgence de la Sarvaz, une zone nature a été réaménagée, à l'identique des anciens bras du Rhône, invitant à l'observation d'une faune et d'une flore riches.



Promenade des Figuiers 8

Saillon, c'est un peu le Midi. On en veut pour preuve cet arboretum de figuiers où une quarantaine d'espèces croissent dans les éboulis rocheux sous le regard du tichodrome échelette.



Passerelle à Farinet 9

Un pont vertigineux traverse les gorges de la Salentse. La fameuse *Colombe de la paix* de Hans Erni, accrochée à la falaise, veille sur les intrépides qui contemplant le vide sous leurs pieds : 136 mètres.



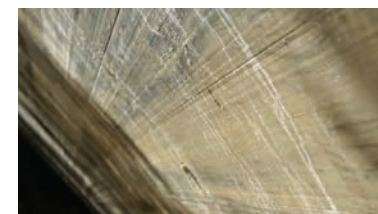
Via Farinetta 10

Sur les pas de Farinet - mais avec casque et baudrier, les sportifs se lancent à l'assaut des parois verticales des gorges rocheuses : frissons garantis. A réserver aux initiés.



Carrière de Marbre 11

Montez vers les origines du marbre cipolin de Saillon, marbre qui a eu ses heures de gloire fin 19^{ème} et début 20^{ème} siècle et qui décore palais et églises en Europe et aux USA.



Sentier des Vitraux 12

Pascal Thurre nous conduit sur les pas de Farinet ; chemin faisant, au-delà du destin du Robin des Bois des Alpes, il amorce une réflexion sur toute destinée humaine.

