

PET-RECYCLING // LA QUALITÉ DANS LA COLLECTE PET

IL Y A PLASTIQUE ET PLASTIQUE!



Désolé les gars, c'est réservé aux bouteilles à boissons en PET!



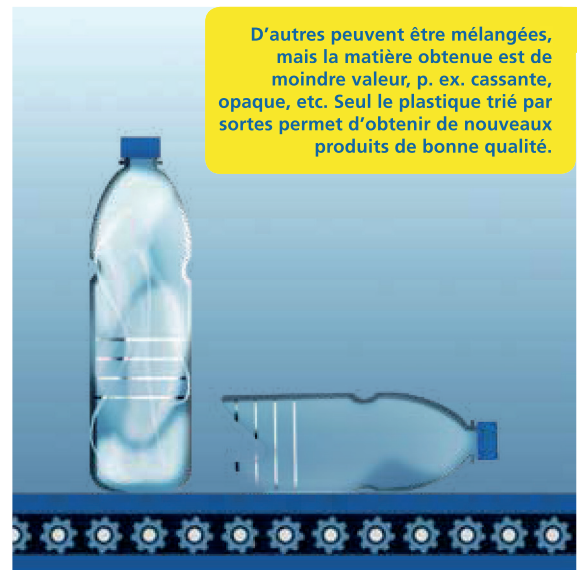
Hein? Pourquoi tu ne laisses pas entrer les autres emballages en plastique chez vous?

Parce que chez nous, les bouteilles à boissons en PET servent à en fabriquer de nouvelles. Et là, le plastique dérange, mais alors grave. Allez viens, je t'explique.

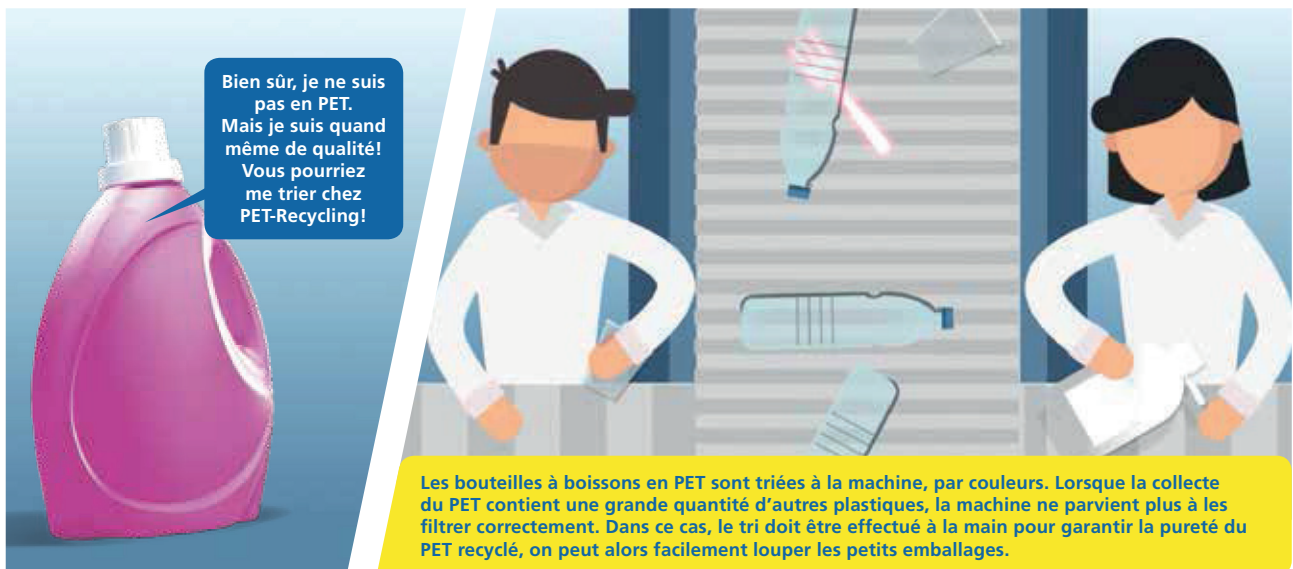
Il existe une grande variété de plastiques avec des propriétés différentes. Pour pouvoir les réutiliser, il faut les broyer, les nettoyer, les fondre et les former à nouveau. Et là, il faut toujours utiliser les mêmes sortes de plastique ensemble. Certaines d'entre elles ne peuvent pas être mélangées.



D'autres peuvent être mélangées, mais la matière obtenue est de moindre valeur, p. ex. cassante, opaque, etc. Seul le plastique trié par sortes permet d'obtenir de nouveaux produits de bonne qualité.



Bien sûr, je ne suis pas en PET. Mais je suis quand même de qualité! Vous pourriez me trier chez PET-Recycling!



Les bouteilles à boissons en PET sont triées à la machine, par couleurs. Lorsque la collecte du PET contient une grande quantité d'autres plastiques, la machine ne parvient plus à les filtrer correctement. Dans ce cas, le tri doit être effectué à la main pour garantir la pureté du PET recyclé, on peut alors facilement louper les petits emballages.

C'est pourquoi nous demandons aux consommateurs de nous aider et de collecter les bouteilles à boissons en PET séparément.



Mais pourquoi la collecte est-elle réservée aux seules «bouteilles à boissons»? Les bouteilles de vinaigre et de shampoing sont aussi en PET!



S'il y a trop de bouteilles de vinaigre ou de shampoing dans le PET que nous voulons recycler, nous ne pouvons pas garantir que les nouvelles bouteilles en PET, et donc les boissons qui s'y trouvent, n'auront pas un arrière-goût de vinaigre ou de shampoing.



C'est pourquoi l'Office fédéral de la sécurité alimentaire et des affaires vétérinaires a décidé que seules les bouteilles à boissons PET pouvaient être utilisées pour fabriquer de nouvelles bouteilles à boissons.



C'est clair? Je n'ai rien contre toi. Mais les types de ton genre et tous tes potes qui ne sont pas des bouteilles à boissons en PET n'ont rien à faire dans le PET-Box.

Dommage que je ne sois pas une bouteille à boissons en PET!



SEULEMENT
les bouteilles
à boissons
en PET!

