

# L'APPLICATION

Téléchargez gratuitement la nouvelle application «Saillon». Elle vous permettra d'être informé en direct de toutes les manifestations locales, de la localisation des commerces, des dernières offres touristiques et même des balades et des randonnées possibles. Un instrument indispensable pour ne rien manquer des richesses du lieu.



L'application est téléchargeable auprès de :



# LES PROMENADES

Partez à la découverte des richesses de Saillon à l'aide de ce guide qui répertorie une douzaine de parcours thématiques. Plus de 60 kilomètres de balade sur des chemins aux difficultés diverses. Du dépaysement pour tous les goûts : sortie sportive, culturelle, nature ou une simple randonnée pour se ressourcer.



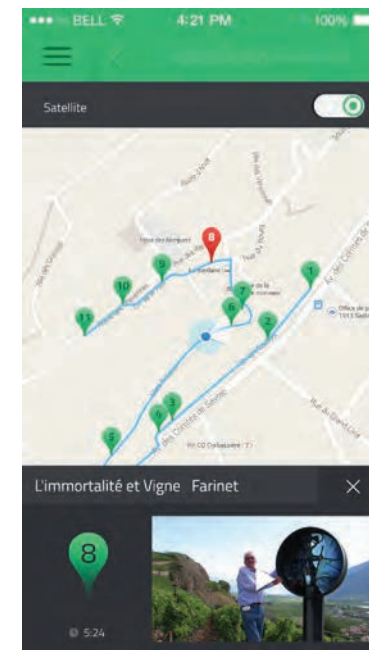
# LES VISITES GUIDEES

Votre téléphone portable ou votre tablette devient votre guide sur des sentiers thématiques. Une géolocalisation facilite la visite et vous signale les points d'intérêt.

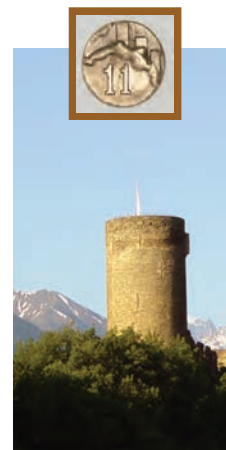


A chaque fois, une vidéo est proposée dans laquelle des passionnés vous racontent les aspects les plus inattendus de l'histoire locale.

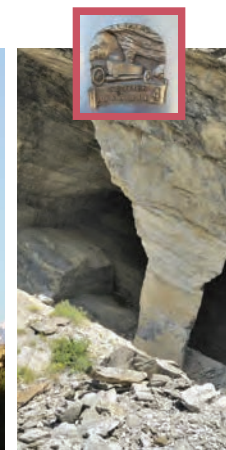
Des médaillons de bronze balisent les divers sentiers thématiques. Retrouvez Farinet, Courbet, Dame Guigonne et bien d'autres.



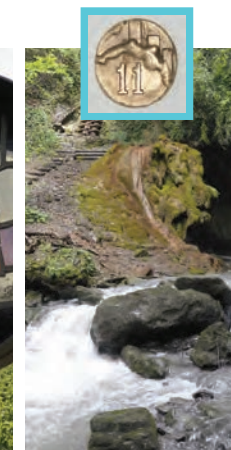
Traces du Passé - Jardin Médiéval **1**



Carrière de Marbre **11**



Source des Bains - Tête du Géant **6**



Sentier des Vitraux **12**



### Traces du Passé - Jardin Médiéval **1**



Henri Thurre - suivi par les comédiens du groupe médiéval *La Bayardine*, fait surgir des ruelles les ombres du passé. Au jardin médiéval, Jean-Marc Pillet nous initie au savoir ancestral des plantes.



### Chemin des Amandiers **2**

Le microclimat de Saillon, méditerranéen à souhait, est propice à la présence des amandiers qui, au printemps, ornent le coteau de fleurs blanches et roses.



### Plan des Combes - Sinlio **3**

Une randonnée vers la montagne basse de Saillon : l'alpage de Sinlio. L'occasion de visiter tous les étages de la diversité alpestre des feuillus aux résineux, du lézard vert au cassenoix moucheté.



### Tsanton Journeyre **4**

Le meilleur point de vue sur le village et la plaine du Rhône se gagne à la force des mollets. Un dénivelé de plus de 500 mètres avant de se poser à l'ombre d'un pin et d'admirer la vue.



### Au fil de l'eau **5**

Dès la moitié du XIX<sup>ème</sup> siècle, les Valaisans entreprennent l'endiguement du Rhône: une balade pour apprécier le génie de nos ancêtres et le dynamisme actuel avec le complexe des Bains de Saillon.



### Source des Bains - Tête du Géant **6**



Le peintre Gustave Courbet a immortalisé ce lieu sur sa toile *La Caverne des Géants*. Ce tableau anthropomorphe illustre cet endroit idyllique où se trouve la source des eaux thermales de Saillon.

### Renaturation Sarvaz - Canal de Gru **7**

Un peu en aval de la résurgence de la Sarvaz, une zone nature a été réaménagée, à l'identique des anciens bras du Rhône, invitant à l'observation d'une faune et d'une flore riches.



### Promenade des Figuiers **8**

Saillon, c'est un peu le Midi. On en veut pour preuve cet arboretum de figuiers où une quarantaine d'espèces croissent dans les éboulis rocheux sous le regard du tichodrome échelette.



### Passerelle à Farinet **9**

Un pont vertigineux traverse les gorges de la Salentse. La fameuse *Colombe de la paix* de Hans Erni, accrochée à la falaise, veille sur les intrépides qui contemplant le vide sous leurs pieds : 136 mètres.



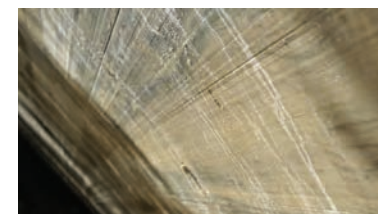
### Via Farinetta **10**

Sur les pas de Farinet - mais avec casque et baudrier, les sportifs se lancent à l'assaut des parois verticales des gorges rocheuses : frissons garantis. A réserver aux initiés.



### Carrière de Marbre **11**

Montez vers les origines du marbre cipolin de Saillon, marbre qui a eu ses heures de gloire fin 19<sup>ème</sup> et début 20<sup>ème</sup> siècle et qui décore palais et églises en Europe et aux USA.



### Sentier des Vitraux **12**

Pascal Thurre nous conduit sur les pas de Farinet ; chemin faisant, au-delà du destin du Robin des Bois des Alpes, il amorce une réflexion sur toute destinée humaine.



## Randonnées

- Plan des Combes - Sinlio **3**
- Tsanton Journeyre **4**
- Passerelle à Farinet **9**

## Histoire/culture

- Traces du Passé - Jardin Médiéval **1** ▶
- Carrière de Marbre **11** ▶
- Sentier des Vitreaux **12** ▶

## Nature

- Chemin des Amandiers **2**
- Au fil de l'eau **5**
- Source des Bains - Tête du Géant **6** ▶
- Renaturation Sarvaz - Canal de Gru **7**
- Promenade des Figuiers **8**

## Sport

- Via Farinetta **10**



Reproduit avec l'autorisation de swiss topo. (BA140251)

## Difficultés

- Facile
- Difficile

## Equipements

- P Parking
- Point de vue
- i Information
- WC WC

0 200 400 600 800 1 000 mètres